

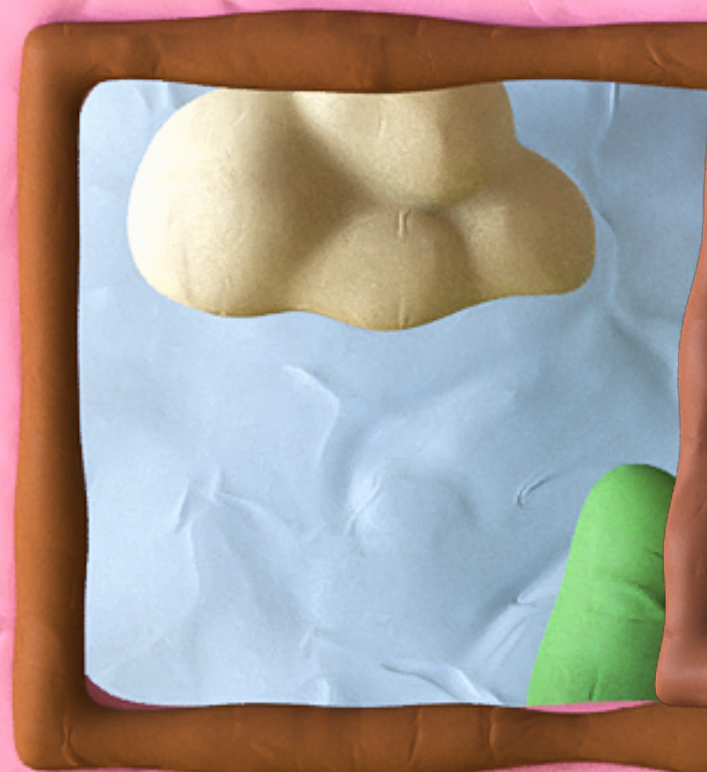
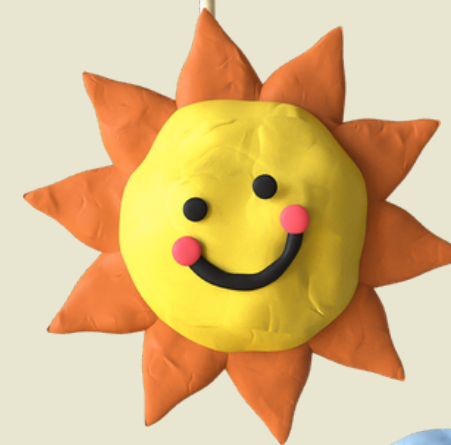


Односкладні та
неповні речення



План

1. Поняття про односкладні речення
2. Види односкладних речень
3. Характеристика неповних речень



Односкладні речення

Односкладними називаються речення, які мають один головний член, що є виразником предикативності, і не потребують поповнення структури другим головним членом.

Залежно від способу морфологічного вираження головного члена односкладні речення поділяються на дієслівні та іменні. До дієслівних односкладних належать: означено-особові, неозначено-особові, узагальнено-особові, безособові, інфінітивні; до іменних односкладних речень — номінативні.

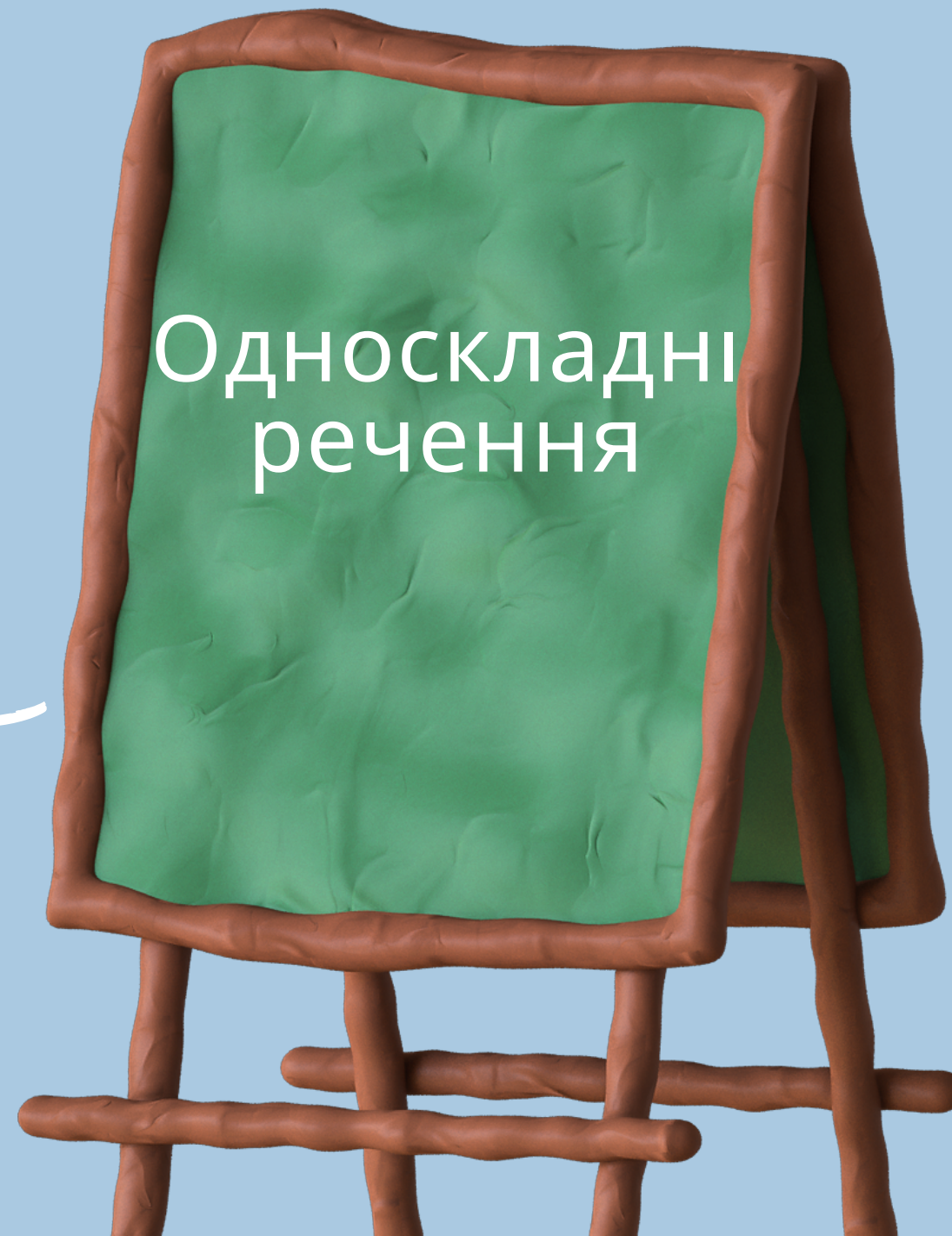


ОЗНАЧЕНО-ОСОБОВІ

Означено-особовим називається односкладне речення, головний член якого виражається формою дієслова 1-ї або 2-ї особи теперішнього чи майбутнього часу або наказового способу.

НЕОЗНАЧЕНО-ОСОБОВІ

Неозначено-особовим називається односкладне речення, в якого головний член виражений дієсловом у формі 3-ї особи множини теперішнього чи майбутнього часу або у формі множини минулого часу і означає дію, яка здійснюється невизначеним суб'єктом



Односкладні
речення

УЗАГАЛЬНЕНО-ОСОБОВІ

.Узагальнено-особовим називається односкладне речення, головний член якого виражений дієсловом 2-ї особи однини і означає дію, що сприймається узагальнено як характерна для будь-якої особи

Односкладні речення



БЕЗОСОБОВІ РЕЧЕННЯ

Односкладне речення, головний член якого означає дію або стан, що мислиться незалежно від активного діяча



ІНФІНІТИВНІ РЕЧЕННЯ

Односкладне речення, головний член якого виражений інфінітивом, незалежним від інших членів речення



НОМІНАТИВНІ РЕЧЕННЯ

Односкладне речення, головний член якого виражений іменником або субстантивованим словом у формі називного відмінка.

Неповні речення — речення, в яких одна з ланок їхньої будови не вимовляється, однак фіксується свідомістю

КОНТЕКСТУАЛЬНІ НЕПОВНІ РЕЧЕННЯ

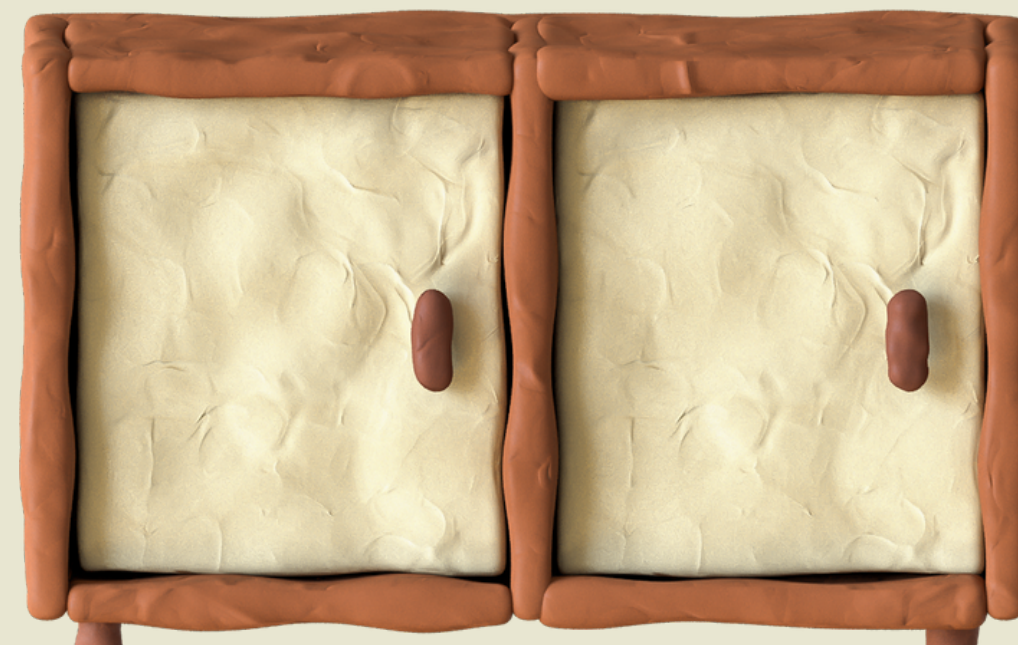
Пропущений член (члени) визначається з контексту, переважно з попереднього речення

СИТУАТИВНІ НЕПОВНІ РЕЧЕННЯ

Пропущений член речення (головний чи другорядний) не вживається з огляду на ситуацію мовлення, з якої він зрозумілий

ЕЛІПТИЧНІ РЕЧЕННЯ

Неназваний член речення не визначається з контексту та обстановки мовлення, а зумовлюється структурою та семантикою самого речення






Парцельовані конструкції

1	Парцельовані означення
2	Парцельовані додатки
3	Парцельовані обставини



За значенням слова-речення
поділяються на групи

Істверджувальні слова-речення служать для
вираження схвалення висловленої думки
Заперечні слова-речення виражають
незгоду з висловленою думкою
Спонукальні слова-речення служать для
вираження спонукання до виконання дії чи
переходу до якогось стану
Питальні слова-речення служать для
спонукання співрозмовника до пояснення
своєї думки уточнення її.
Емоційно-оцінні слова - речення служать
для вираження емоцій (захоплення,
обурення, страху)
Слова-речення, що виражають вітання,
прохання, подяку, вибачення



НЕЧЛЕНОВАЇ РЕЧЕННЯ - ЦЕ
ОСОБЛИВИЙ СТРУКТУРНИЙ
ТИП ПРОСТОГО РЕЧЕННЯ,
ЯКИЙ ХАРАКТЕРИЗУЄТЬСЯ
СИНТАКСИЧНОЮ
НЕРОЗКЛАДНІСТЮ. ВОНИ
СКЛАДАЮТЬСЯ З ОДНОГО
СЛОВА (ЇХ ЩЕ НАЗИВАЮТЬ
"СЛОВАМИ-РЕЧЕННЯМИ").

ABCDEFGHIJKLM
NOPQRSTUVWXYZ

Дякую за
увагу!

Питання?)

