



Складносурядні речення



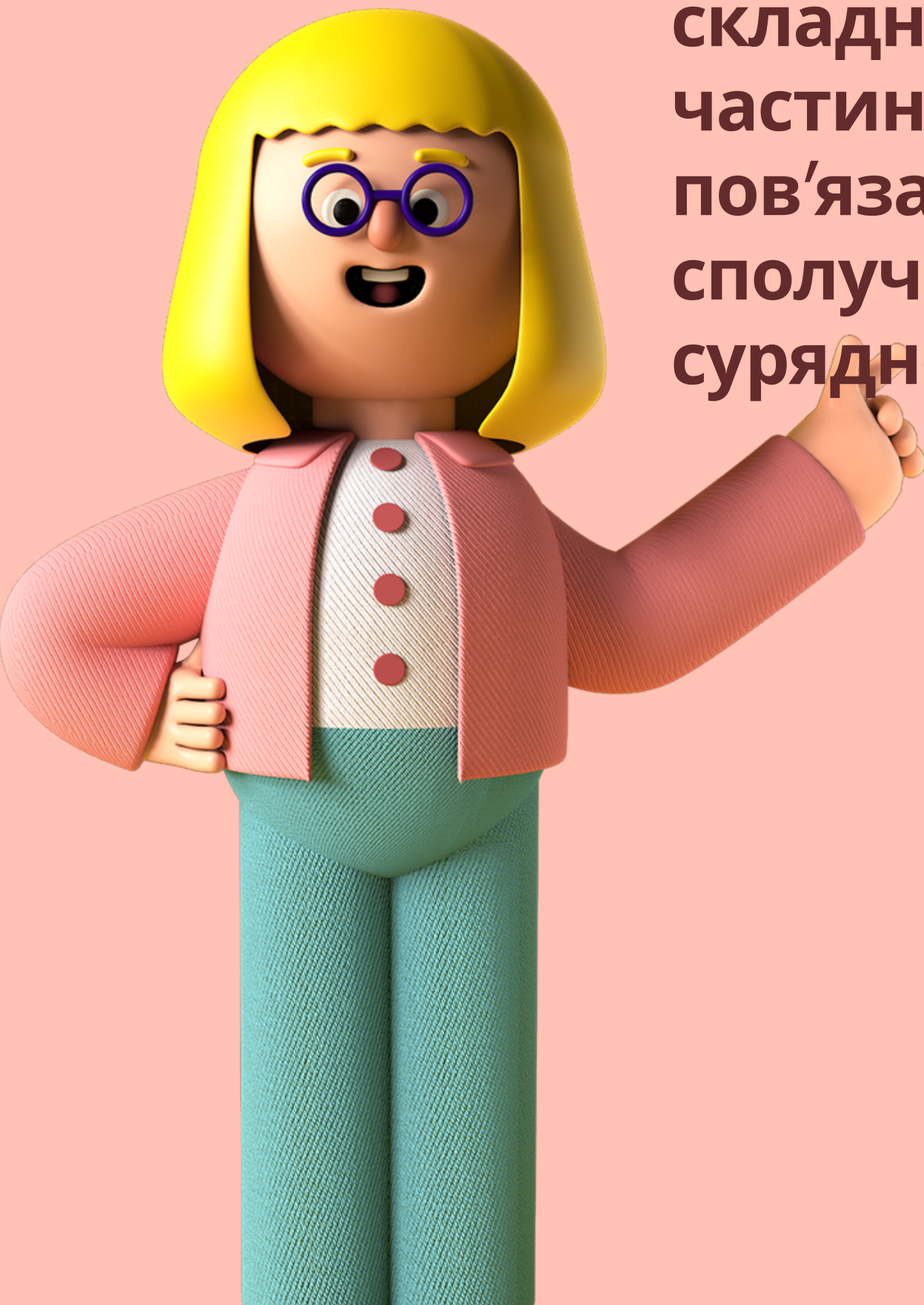


1. Загальна характеристика
2. Засоби поєднання предикативних частин
3. Розділові знаки





Складносурядним називається таке складне речення, частини якого пов'язані між собою сполучниками сурядності



СПОЛУЧНИКИ СУРЯДНОСТІ

ЄДНАЛЬНІ



- і (й)
- та (=і)
- ні...ні
- ані
- таке
- не тільки ... а й
- і...і
- при тому
- причому
- ані...ані
- як...так і

ПРОТИСТАВНІ



- ⚡ а
- ⚡ але
- ⚡ та (=але)
- ⚡ проте
- ⚡ зате
- ⚡ однак
- ⚡ все те

РОЗДІЛОВІ



- ▲ або
- ▲ чи
- ▲ або...або
- ▲ чи...чи
- ▲ то...то
- ▲ не то...не то
- ▲ хоч...хоч



Сидить сотник на причілку Та думку
гадає, А Настуся по садочку Пташкою
літає (Т. Шевченко)

Думав жити, поживати Та Бога хвалити,
А довелось на чужині Тільки сльози
лити! (Т. Шевченко)

І на оновленій землі Врага не буде,
супостата, а буде син, і буде мати, І
будуть люде на землі (Т. Шевченко)

Щось пророче Мені вже зазирає в очі, І
я вже Богу не молюсь, Уже й на тебе не
дивлюсь (Т. Шевченко)



У складносурядних реченнях виражаються відношення єднальні, протиставні й розділові. Окрім того, складносурядні речення можуть виражати зіставні, приєднувальні, пояснювальні відношення

Речення з єднальними сполучниками

Засобами вираження єднальних відношень є інтонація та єднальні сполучники і (й), та, а (в значенні і), які можуть бути одиничними й повторюваними, та й (з приєднувальним відтінком значення), повторювані сполучники ні...ні, ані...ані

Речення з протиставними сполучниками

Складносурядні речення з протиставними сполучниками (а, але, проте, та - в значенні але, зате, однак) виражають відношення протиставлення або зіставлення, іноді з різними додатковими відтінками (невідповідності, обмеження та ін.).



Речення з розділовими сполучниками

⇒ У складносурядних реченнях із розділовими відношеннями предикативні частини поєднуються розділовими сполучниками або, чи, а чи, чи...чи, то...то, чи то...чи то, не то...не то.

Речення з градаційними сполучниками

У складносурядних реченнях можуть передаватися особливі відношення градації, тобто підсилення, чи, навпаки, послаблення значення другого компонента речення в порівнянні з першим. Сполучники: не лише...а й, не тільки...а й, не стільки...скільки, не те щоб...але, хоча й...але.

Речення з приєднувальними сполучниками

Предикативні частини складносурядних речень із приєднувальними відношеннями нерівноправні. Друга, приєднувана, частина речення являє собою додаткове повідомлення, доповнює ту думку, яка висловлена в попередній предикативній частині.

Приєднувальне значення передається за допомогою сполучників та й, ще й, також, причому, притому, при цьому



≡ Розділові знаки

Між частинами ССР перед сполучником сурядності

кома

тире

Крапка з
комою

Кома не
ставиться

1. Одночасність.
2. Послідовність.
3. Причина й наслідок.

1. Різке протиставлення.
2. Швидка зміна подій
3. Несподіваний результат

1. Частини значно поширені.
2. Далекі за змістом

1. Спільне для всіх умовно простих речень слово.





Кома
не ставиться

- 1) Для обох простих частин є спільний другорядний член речення:

За селом знов шелестіли хліба й пахл
ПОЛИНОМ.

- 2) У першій простій частині є частки тільки, лише:

Тільки соняшники жовтіли та дозрівали помідори.

- 3) Прості частини – *тотожні*, обидві:
питальні, окличні, спонукальні, називні,
безособові.

Було затишно і пахло вогкістю. – **обидві**
безособові.



Біла рожа підіймила квіт та й запросила сонечка. Ще просьби не доказала, а вже похилила жмут цвіту понад жовте листя (В. Стефаник).

Сонечко схилило сполудня, і рожа похилила голову (В. Стефаник).

Взяла цвіт з платочком і пересунулася через поріг (В. Стефаник)

Помаліше, все помаліше водила гребенем по волоссю — та й перестала
(В. Стефаник).

Стадо чорних птахів вилітає з хмари і кругом тебе облітає (В. Стефаник).

А вже цвіт поплив і лист ще дужче на воду схилився (В. Стефаник)

Сирота тисне голову до острого одвірка і нагадує собі щось давнє дуже
(В. Стефаник).



Дякую за увагу!

Питання?

